

# Tagsausflug Tor zur Welt Hamburg



Zeitraumen: 9.00 Uhr bis 18.00 Uhr ab/an Region Uelzen

Was fällt Ihnen zuerst ein, wenn Sie an Hamburg denken? Wahrscheinlich die wunderbare Lage an Elbe und Alster, das bunte Treiben im Vergnügungsviertel St. Pauli, unvergessliche Musical- und Theaterabende auf den großen und kleinen Bühnen der Stadt, der Michel oder der lebendige Hafen. Als bedeutender Wirtschaftsstandort mit Überseehafen, Medien- und Kulturzentrum knüpft die Millionenmetropole an der Elbe heute an alte Traditionen an - und das mit typisch hanseatischem Selbstvertrauen. Langeweile ist hier ein Fremdwort, und das unterkühlte Nordlicht eine Legende! Sie werden es erleben...

Auf der Rückfahrt lernen Sie Hamburgs Obst- und Gemüsegarten kennen. Zwischen Marschen, Deichen und Wasser fahren Sie durch wunderschönes ländliches Gebiet, wo Sie es in dieser Pracht nie erwartet hätten. Sie passieren herrliche jahrhundertalte Kirchen - und werden in dieser Idylle doch vom Schrecken der Vergangenheit eingeholt: in Neuen-



gamme stand eine Außenstelle des KZ Sachsenhausen. Sie sehen das Zollenspieker Fährhaus, das Ihnen in der Region die einzige Fährverbindung nach Niedersachsen ermöglicht und fahren über Lüneburg dem Ende der Tour entgegen ...

Fahrpreis bitte anfragen.



**Uhlenköper-Reisen**

Ihr Reisedraht:

**0581 / 97 97 0**

[www.Uhlenkoepfer-Reisen.de](http://www.Uhlenkoepfer-Reisen.de)

**Paul Schulze Autobusbetrieb GmbH  
Oldenstädter Str. 78  
29525 Uelzen**

E-Mail: [Info@Uhlenkoepfer-Reisen.de](mailto:Info@Uhlenkoepfer-Reisen.de)

Sie haben andere Ideen für Ihre Gruppenreisen?

Schön! Wir schnüren aus Ihren Ideen und unseren Reisebussen attraktive Paketangebote vom Nachmittagsausflug bis zur Fernreise.

Dank behindertengerechter Reisebusse auch dann, wenn Sie z. B. auf den Rollstuhl angewiesen sind. Wir sollten 'mal darüber reden ...

## Ausflüge in die Region mit Ihrer Reisegruppe

**Tipps & Ideen**



Nachmittagsausflug

# Töpferhof Hohenwoos



**Zeitraumen:** 13.00 Uhr bis 18.00 Uhr ab/an Region Uelzen

Fahrt durch das Wendland über Dannenberg nach Dömitz. Die **Festungsanlage Dömitz**, gelegen am mecklenburgischen Elbeufer ist eine der wenigen sehr gut erhaltenen Flachlandfestungen des 16. Jahrhunderts in Norddeutschland und ist in erster Linie ein stadtgeschichtliches Museum mit einer vielseitigen und interessanten Ausstellung über den historischen Entwicklungsweg der Stadt vom 17. Jahrhundert bis in die Gegenwart.

Möglichkeit zur Besichtigung und Weiterfahrt in die **mecklenburgische "Griese Gegend"** zum **Töpferhof Hohenwoos**. In gemütlicher Atmosphäre können die Gäste selbstgebackenen Kuchen und frischen Kaffee genießen. Inhaber Fritz Döscher verwöhnt dabei seine Besucher gern mit Informationen und Anekdoten über den Töpferhof und die ihn umgebende Griese Gegend, außerdem finden Sie eine große Auswahl unterschiedlichster Zier- und Gebrauchskeramik. Hier werden dekorative Einzelstücke, witterungsbeständige Gartenkeramik und Gebrauchsgeschirr in bester Qualität hergestellt.



Der Töpferhof in Hohenwoos

Fahrtpreis bitte anfragen.

Tagsausflug

# Schloß & Celle Fachwerk



**Zeitraumen:** 9.00 Uhr bis 18.00 Uhr ab/an Region Uelzen

## Celle - mehr als eine Fachwerkstadt



700 Jahre Stadtgeschichte sind in Celle lebendig. Der geschlossene Altstadt kern umfasst über 500 Fachwerkhäuser aus dem 16., 17. und 18. Jahrhundert. Allgegenwärtig sind **unvergleichliche**

**Sehenswürdigkeiten** aus höfischer Zeit, als Celle herzogliche Residenz war.

Das Herzogschloss, die Schlosskapelle mit einer einzigartigen Ausstattung aus vorreformatorischer Zeit und das älteste bis heute bespielte Barocktheater Deutschlands sind Höhepunkte einer Reise nach Celle. Außerdem Sehenswert ist das Bomann-Museum, eines der schönsten und größten Regionalmuseen Norddeutschlands. Schwerpunkt der Sammlung ist die Kulturgeschichte des niedersächsischen Raumes.



An Bord der Fahrgastschiffe von Celle erleben Sie eine traumhafte, naturverbundene Fahrt durch die idyllische Allerlandschaft zwischen Celle und Bannetze.

Fahrtpreis bitte anfragen.

Tagsausflug

# Gifhorn - Mühle & Auto Wolfsburg

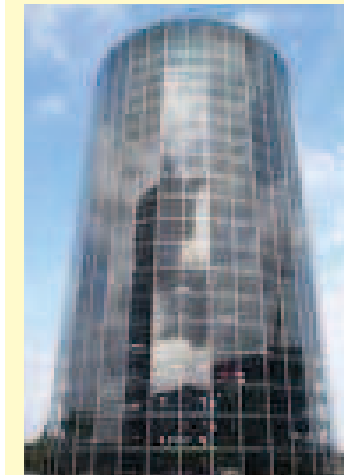


**Zeitraumen:** 9.00 Uhr bis 18.00 Uhr ab/an Region Uelzen

Fahrt über die Bundesstraße 4 nach Gifhorn. Ein Hauch Romantik wird spürbar bei einem Besuch des einzigartigen **Internationalen Mühlenmuseums** in Gifhorn. Auf dem ca. 100.000 Quadratmeter großen Freigelände des Museums befinden sich zur Zeit 16 Originalmühlen. International ist das Aufgebot und reicht vom Originalnachbau der „historischen Galerieholländermühle von Sanssouci“ bis hin zu einer original koreanischen Wassermühle. Sehenswert ist auch die russisch-orthodoxe Holzkirche, in der regelmäßig Messen zelebriert werden. Möglichkeit zur Besichtigung / Mittagspause und Weiterfahrt nach

Wolfsburg.

Erleben Sie Inszenierungen und Attraktionen rund um das Thema Mobilität, die die **AUTOSTADT** zu einer festen touristischen Größe in Deutschland gemacht haben. Einen Ort wie diesen werden Sie kein zweites Mal finden: unterschiedliche Themen und Blickwinkel sind zu einer spannungsreichen Erlebniswelt verbunden. Das ZeitHaus zeigt Ihnen die Geschichte der Automobilität.



Im AutoLab und während einer VW-WerkTour erfahren Sie mehr über die Kunst des Automobilbaus.

Fahrtpreis bitte anfragen.

Halbtagesreise  
**Heidjer  
 Schneverdingen**



**Zeitraumen:** 13.00 Uhr bis 18.00 Uhr ab/an Region Uelzen

Direkt am Naturschutzgebiet „Lüneburger Heide“ gelegen, entwickelt **Schneverdingen** seinen ganz eigenen Charme. Hier finden Sie Erholung und Entspannung zwischen blühender Heide und sagenumwobener Hochmoorlandschaft.



Die im Rahmen eines **Expo2000-Projektes** in Schneverdingen entstandene **Eine-Welt-Kirche** ist durch ihre besondere Brettstapelbauweise eine Einzigartigkeit ganz aus Holz. Verbaut wurde vor allem das sonst kaum verwertbare Kiefern- und Eichenholz aus der Region. Menschen aus aller Welt tragen rund 7.000 Erdproben aus 7.000 Orten der Erde zusammen, die in versiegelten Plexiglasbüchern den einzigartigen Eine-Erde-Altar bilden.

Möglichkeit zur Kaffeepause und zu einer zünftigen **Kutschwagenfahrt** durch das schöne Höpengelände mit seinen **Wald- und Heideflächen**, sowie dem einmaligen Heidegarten. Auf Wunsch mit Austrieb der Heidschnuckenherde.

Fahrpreis bitte anfragen.

Tagesfahrt  
**Serengeti  
 Hodenhagen**



**Zeitraumen:** 9.00 Uhr bis 18.00 Uhr ab/an Region Uelzen

Fahrt durch die Lüneburger Heide vorbei an Munster und Soltau in Richtung Hodenhagen zum **Serengeti-Park**. Langeweile wird in der Heide „jenseits von Afrika“ nicht aufkommen: Im



Serengeti-Park Hodenhagen sind über **1000 frei lebende, exotische Tiere** und Deutschlands größte Elefanten-Zuchtanlage zu Hause. Die **vier Erlebnisländer** Tierland, Affenland, Freizeitland und Wasserland begeistern jung und alt. Die neun Kilometer langen **Dschungel-Safari** führt Sie offroad durch einen Teil des Tierlandes und durchquert danach den 'Dschungel' mit Super-Spezialeffekten. Eine einmalige Erlebnis- und Abenteuerwelt!



Fahrpreis bitte anfragen.

Halbtagesfahrt  
**Salzstadt  
 Lüneburg**



**Zeitraumen:** 13.00 Uhr bis 18.00 Uhr ab/an Region Uelzen

Es war das **Salz**, das **weiße Gold**, das **Lüneburg** im Mittelalter Wohlstand und Macht brachte, denn Salz war im Mittelalter das einzige in der Natur vorkommende Konservierungsmittel. Lüneburgs **prächtige Kaufmannshäuser** mit ihren charakteristischen Giebeln zeugen auch heute noch vom großen Reichtum der Lüneburger Salz Händler.



Viele steinerne Zeugen lassen Lüneburgs Geschichte lebendig werden. Allen voran das **Rathaus**, das sich mit seiner **prächtigen Barockfassade** über den Marktplatz erhebt. Der Gebäudekomplex besteht aus Räumen und Sälen, die vom 13. bis zum 18. Jahrhundert erbaut wurden. Schöne Beispiele der Backsteingotik bieten die drei bedeutenden Stadtkirchen St. Johannis, St. Nicolai und St. Michaelis und der Platz „Am Sande“.

Schöne Beispiele der Backsteingotik bieten die drei bedeutenden Stadtkirchen St. Johannis, St. Nicolai und St. Michaelis und der Platz „Am Sande“.

Fahrpreis bitte anfragen.

Halbtagesfahrt

# Hundertwasser Uelzen



Zeitraumen: 13.00 Uhr bis 18.00 Uhr ab/an Region Uelzen

„Ein Bahnhof so bunt wie eine phantastische Märchenwelt“ – so hat Friedensreich Hundertwasser sein letztes Werk geplant. Der geniale Wiener Künstler hat ein wundervolles Zeichen gesetzt und die besinnliche Heide- und Hansestadt in einen Schauplatz für Kunst und Kultur verwandelt. Sie werden beeindruckt sein! Lassen Sie sich durch den Hundertwasser-Bahnhof Uelzen führen und nehmen Sie die Eindrücke auf den Bummel durch die Fachwerkstraßen mit. Aufwändig restaurierte Fachwerkfassaden und Backsteingiebel zeichnen die lebendige Ader im Stadtkern.



Anschl. Weiterfahrt entweder über **Ebstorf** mit Zwischenhalt am **Kloster** mit einer Vielzahl von mittelalterlichen sakralen Kunstschätzen oder über

Einke zur **Ellerndorfer Heide**.

Als kulturhistorisches Relikt ist die Ellerndorfer Wacholderheide mit ihrem ungewöhnlichen Wacholderbestand und einem ganz eigenen Charme eine ungewöhnliche Attraktion mit hohem Erlebniswert für jeden Naturliebhaber. Weiterfahrt nach Hösseringen zum **Museumsdorf**. Das Freilichtmuseum am Landtagsplatz des ehemaligen Fürstentums Lüneburg zeigt auf 12 ha Fläche, in 26 Gebäuden das ländliche Wohnen und Arbeiten.



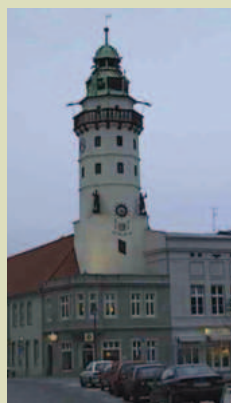
Fahrtpreis bitte anfragen.

Halbtagesfahrt

# Baumkuchen Salzwedel

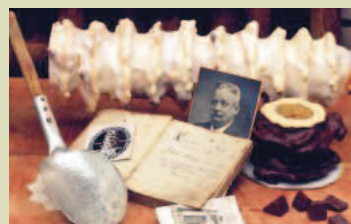


Zeitraumen: 13.00 Uhr bis 18.00 Uhr ab/an Region Uelzen



Schon **Theodor Fontane** rühmte 1859 das **mittelalterliche Flair** von **Salzwedel**. Die flache Altmark im Norden von Sachsen-Anhalt ist noch immer so etwas wie ein **Geheimtipp**. Hier findet der Reisende nicht nur mächtige gotische Kirchen und verträumte Gassen, sondern auch einsame Landstriche voller Ruhe. Diese verwegene Landschaft mit ihren historischen Hansestädten, den romantischen Dörfern, den uralten

**Feldsteinkirchen** und den vielen Baudenkmalern überall im Lande hat eine über **1000-jährige Geschichte**, die man auf Schritt und Tritt verspürt.



Die **Spezialität Baumkuchen** wird heute noch in reiner Handarbeit, wildwachsend vor dem offenen Feuer auf einer sich drehenden Holzwalze aufgekellt und hergestellt. Sein Aroma und seine Leichtigkeit setzt noch heute den Siegeszug fort, den dieser Kuchen schon vor 200 Jahren um die Welt angetreten hat.

Fahrtpreis bitte anfragen.

Halbtagesfahrt

# Elbtalaue Hitzacker



Zeitraumen: 13.00 Uhr bis 18.00 Uhr ab/an Region Uelzen

Die **Flusslandschaft Elbe** bietet mit ihren natürlichen Gegebenheiten eine **faszinierende Kulisse** für unsere Gäste. Die ausgeschilderte Elbuferstraße eröffnet dem Gast, der mit dem Omnibus unterwegs ist, viele **atemberaubende Eindrücke**. Eine Vielzahl an Aussichtstürmen und anderen interessanten Stellen ermöglichen Ihnen, intensiv und manchmal mit bloßem Auge den natürlichen Schauspielen in der Elbtalaue zu folgen. Nicht verpassen sollten Sie die Chance, die Elbe mit einem kleinem **Ausflugsschiff** zu erkunden.



**Hitzacker**, gelegen auf einer Insel in der schiffbaren Jeetz vor deren Einmündung in die Elbe, wird erstmals 1203 urkundlich erwähnt und erhielt 1258 Stadtrecht. Seit 1260 bestimmte ein einträglicher Elbzoll die wirtschaftliche Entwicklung des **Fischer- und Schifferortes**. Eine Pestepidemie, Brandkatastrophen und die Auswirkungen des Dreißig- und des Siebenjährigen Krieges hemmten die Entwicklung Hitzackers und sein von Schifffahrt, Bierbrauerei und dem Kornhandel nach Hamburg geprägtes Wirtschaftsleben. Eine kontinuierliche Aufwärtsentwicklung ist erst im 19. Jh. zu verzeichnen.

Fahrtpreis bitte anfragen.